

# 说明书

## 型号: CMA51H-S-DC12V-A 继电器

### 1. 线圈参数

1.1 额定电压	12VDC
1.2 线圈电阻	240 $\Omega$ $\pm$ 10% at 23 $^{\circ}$ C
1.3 额定电流	50mA $\pm$ 10% at 23 $^{\circ}$ C
1.4 吸合电压	7.2VDC Max at 23 $^{\circ}$ C
1.5 释放电压	1.2 VDC Min at 23 $^{\circ}$ C
1.6 最大线圈电压	15.6VDC(130%额定电压)
1.7 额定功率	600mW

### 2. 触点参数

2.1 触点形式	1 Form A
2.2 触点材料	Ag Alloy
2.3 触点负载	阻性: 20A 14VDC
2.4 最大切换电压	16VDC
2.5 最大切换电流	35A
2.6 最大切换功率	280W
2.7 接触电阻 (首次)	Max.50m $\Omega$ at 6VDC 1A
2.8 寿命	
(1) 电气寿命	额定负载下 100,000 次 (360 次/小时)
(2) 机械寿命	空载下 10,000,000 次 (18,000 次/小时)

### 3. 性能

3.1 绝缘电阻	Min.100M $\Omega$ at 500VDC
3.2 介质耐压(漏电流: 1mA)	
(1) 触点间	500VAC, 1 min , 50/60Hz
(2) 线圈与触点间	500VAC, 1 min , 50/60Hz
3.3 吸合时间	Max. 10ms.
3.4 释放时间	Max. 10ms.
3.5 环境温度	-40 to +85 $^{\circ}$ C
3.6 贮存温度	-40 to +85 $^{\circ}$ C

### 3.7 温升

#### 3.7.1 线圈

电阻法，触点施加额定电流20A，110%额定电压激励线圈，温升不超过55k。

### 3.8 冲击

#### 3.8.1 强度

1,000m/s<sup>2</sup>, 6ms, 3 shock (X, Y, Z 每个方向)  
继电器结构无损坏。

#### 3.8.2 稳定性

100m/s<sup>2</sup>, 11ms, 3 shock (X, Y, Z 每个方向)  
继电器外观、性能无异常。

### 3.9 振动

#### 3.9.1 强度

双振幅 1.5mm, 频率 10~55Hz, 2hs。  
继电器结构无损坏。

#### 3.9.2 稳定性

双振幅 1.5mm, 频率 10~55Hz, 5min。  
继电器外观、性能无异常

#### 3.10 端子强度

1kg 力推拉继电器引出端 10 秒。

#### 3.11 寒冷

-40±2℃, 2 小时  
继电器结构及性能无异常。

#### 3.12 干热

85±2℃, 16 小时  
继电器结构及性能无异常。

#### 3.13 湿热

40±2℃, 90-95%, 48 小时  
继电器结构及性能无异常。  
绝缘电阻最小 100MΩ

#### 3.14 可焊性

焊锡应在浸渍表面完成。  
焊锡温度 260℃, 时间 5 秒

#### 3.15 耐焊性

当继电器引出端沉浸在 260℃ (时间 10 秒)  
或 350℃ (时间 3 秒) 的锡温中继电器结构  
及性能无异常。

4 命名

CMA51 H - S - DC12V - A  
a b c d

- a: 继电器系列型号
- b: 线圈功率  
H 表示 600mW
- c: 线圈电压 DC12V
- d: 触点形式  
A: 常开型

5 印字

- 5.1 外壳颜色
- 5.2 印字位置
- 5.3 印字类型

具体见附件 Y-CMA51-N16  
黑色  
正上方印字  
注塑印字

6 外形尺寸

请见附件 HKE4.536.024

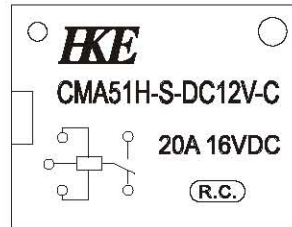
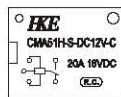
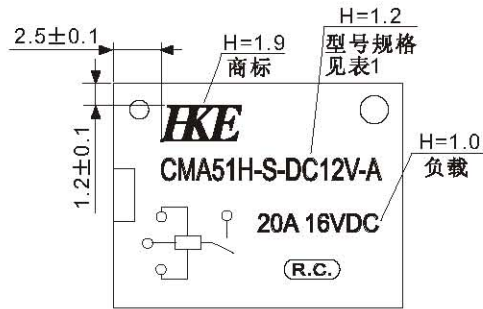
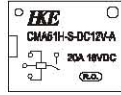


图1 1:1

图2 2.5:1

表 1

CMA51	H	S	DC12V	A
型号	功率 H:0.6W	塑封型	线圈电压 DC12V	触点形式 A:A型, C:C型

技术要求:  
1.线条、字迹应清晰、美观;  
2.以上单位: mm;

产品编号

CMA51

旧底图总号

标记 数量 更改单号 签名 日期

底图总号

设计  
审核  
工艺

日期 签名

标准化  
批准

CMA51外壳标志图  
CMA51 Marking



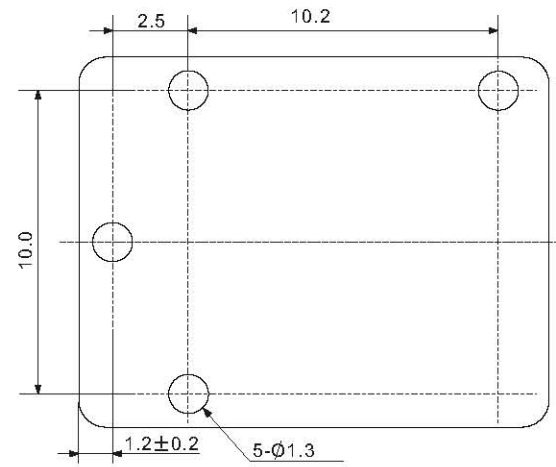
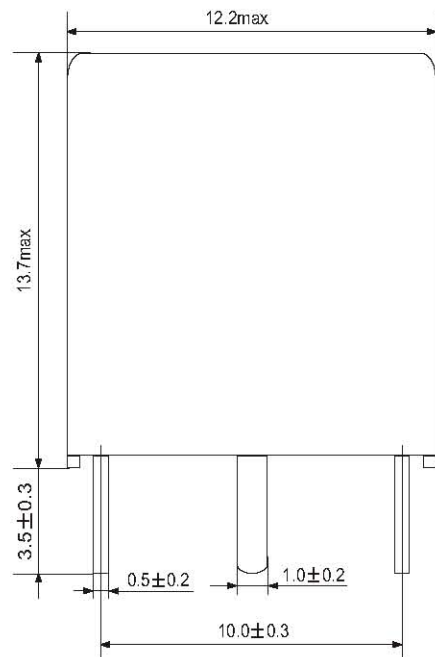
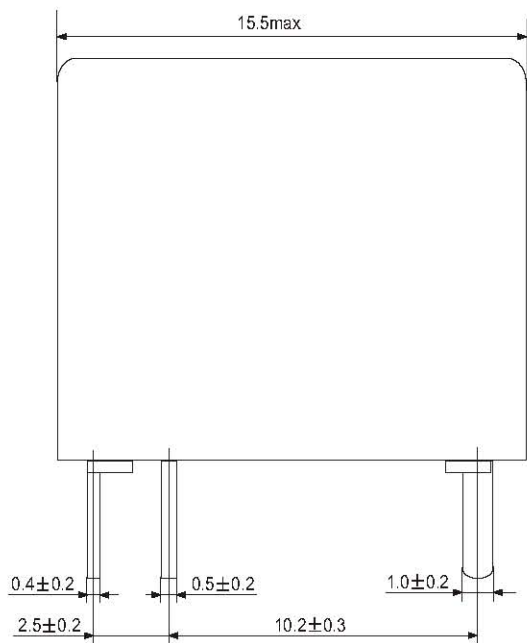
浙江汇港电器有限公司

阶段 标记 质量 比例

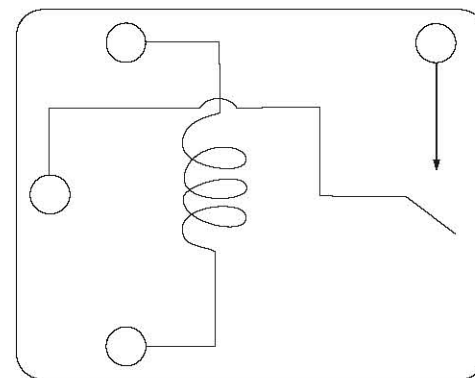
共 页 第 页

Y-CMA51-N16

注塑印字



安装孔图



接线图

产品编号

CMA51

旧底图总号

底图总号

日期

签名

CMA51-A继电器  
CMA51-A Relay

**EKE**

浙江汇港电器有限公司

阶段	标记	质量	比例

第 张	共 张
-----	-----

HKE4.536.025

外形Outline